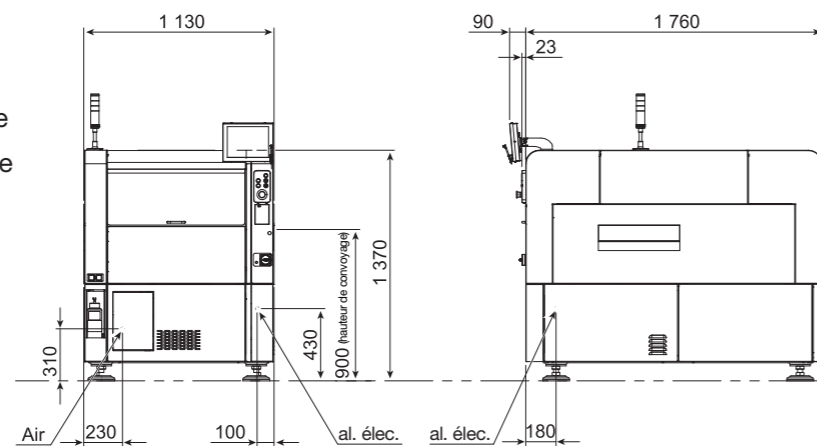
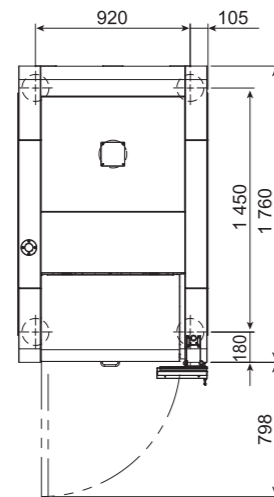


Caractéristiques

YCP10

Tailles de cartes compatibles	long. 50 x larg. 50 à long. 510 x larg. 460 mm
Têtes racleuses	tête 3S (3S pour Swing Single Squeegee)
Précision du raclage (6δ)	± 25 microns
Répétabilité d'alignement (6δ)	± 10 microns
Temps de cycle	8 sec. (sérigraphie standard : dans des conditions optimales, hors temps de sérigraphie)
Taille de pochoir	long. 750 x larg. 750 mm, long. 736 X larg. 736 mm, long. 750 x larg. 650 mm, long. 650 x larg. 550 mm, long. 600 x larg. 550 mm (option), long. 550 x larg. 650 mm (option), long. 584 x larg. 584 mm (option)
Alimentation électrique	CA monophasé 200/208/220/230 V ±20 V 50/60 Hz
Source d'alimentation en air	0,45 MPa mini. dans un environnement propre et sec
Dimensions extérieures	long. 1 130 x larg. 1 760 x haut. 1 370 mm
Poids	environ 1 100 kg



Une gamme complète d'options

- Caméra d'inspection sérigraphique
- Unité de contrôle de la température
- Onduleur
- Système de mise sous vide pour le maintien des cartes
- Mesure de volume du rouleau de crème à braser
- Vérification des paramètres
- Basculement de programme automatique
- Transfert des Bad-Mark cartes

Yamaha Motor Europe N.V.
 Niederlassung Deutschland, Geschäftsbereich IM
 German Branch Office, IM Business
 Hansemannstrasse 12 · 41468 Neuss · Allemagne
 Téléphone: +49-2131-2013520
 info-ymeim@yamaha-motor.de
 www.yamaha-motor-im.eu

Yamaha Motor Corporation, U.S.A.
 Intelligent Machinery Division
 1270 Chastain Road · Kennesaw · Georgie 30144 · U.S.A.
 Téléphone: +1-770-420-5825
 info-ymaim@yamaha-motor.com
 www.yamaha-motor-im.com



YCP10

Machine de sérigraphie compacte haute performance

Une qualité de sérigraphie égale aux modèles haut de gamme.

Compatible avec les cartes larges et une grande variété de supports de pochoirs.

Sérigraphie haute vitesse
 8 sec./cycle

Compatible avec les cartes larges
 long. 510 x larg. 460 mm

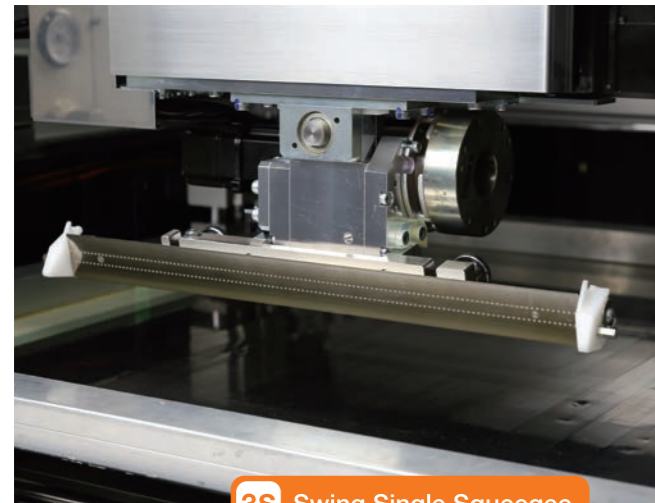
Répétabilité d'alignement
 6 δ: ±10 micron

Compatible avec les pochoirs jusqu'à :
 long. 750 x larg. 750 mm maxi.

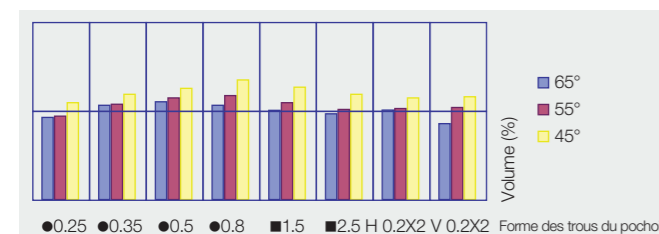
Des fonctionnalités haut de gamme intégrées pour une précision et une qualité de sérigraphie maximales !

Tête 3S Yamaha exclusive

Ajuste automatiquement l'angle (par paliers d'un degré de 45 à 65 degrés) et la vitesse de la racle afin d'optimiser les paramètres et d'obtenir les meilleurs résultats de raclage selon le type et le volume de crème à braser sélectionnés.



3S Swing Single Squeegee



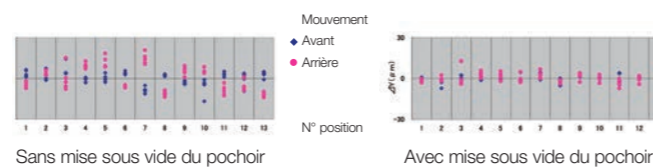
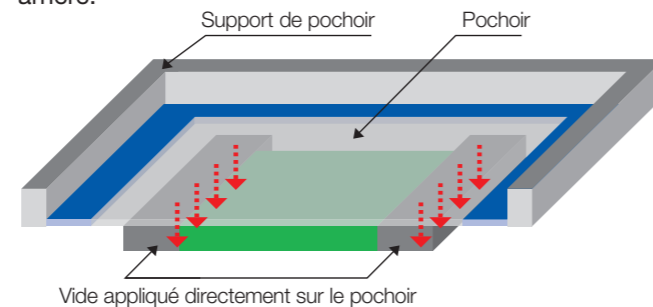
Tête 3S : ajuste l'angle de la racle en fonction du volume de crème



La tête 3S garantit un raclage optimal avec un procédé pin-in-paste. (vue arrière)

Système de maintien du pochoir sous vide

Le maintien du pochoir sous vide garantit une stabilité à toute épreuve et une sérigraphie régulière et précise sans cintrage du pochoir. Il réduit nettement le temps de configuration puisqu'il n'y a plus à entrer de données de recalage pendant les mouvements d'impression avant et arrière.

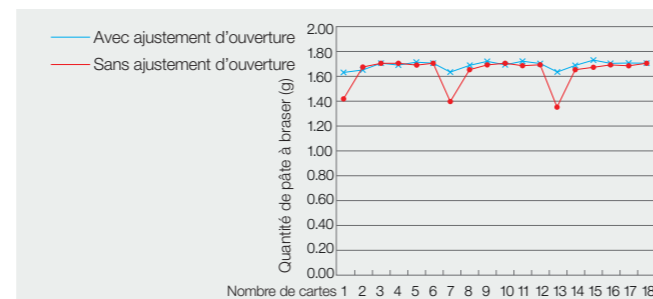


Sans mise sous vide du pochoir

Avec mise sous vide du pochoir

Ajustement d'angle de sérigraphie

Une fonction pratique adapte un angle de sérigraphie différent après le nettoyage du pochoir, de façon à réduire les irrégularités de sérigraphie.



Effets du nettoyage et quantité estimée de crème à braser : Une meilleure sérigraphie grâce à la fonction de réglage de l'angle de la racle.

De nombreuses fonctions et une grande polyvalence malgré un format compact !

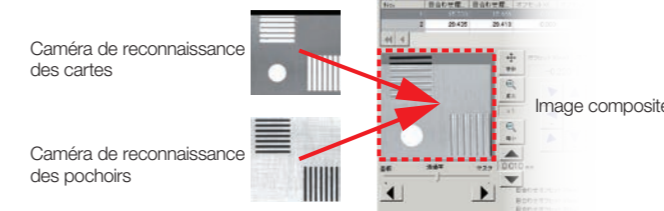
Compacte mais pour le moins spacieuse

Malgré son faible encombrement, la YCP10 accepte les cartes larges, jusqu'à 510 mm de long x 460 mm de large et une grande variété de pochoirs, pour une productivité maximale !

Pochoirs compatibles	Standard	En option
	• long. 750 x larg. 750 mm	• long. 600 x larg. 550 mm
	• long. 736 x larg. 736 mm	• long. 550 x larg. 650 mm
	• long. 750 x larg. 650 mm	• long. 584 x larg. 584 mm
	• long. 650 x larg. 550 mm	

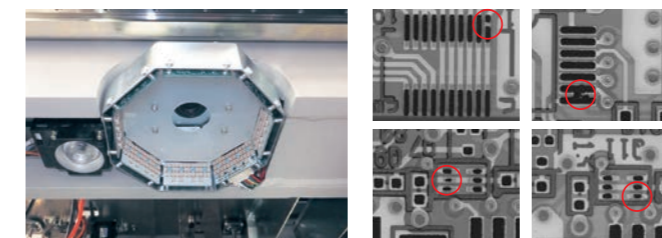
Alignement de base graphique sur deux niveaux

Une fonction avancée superpose l'image de la carte et celle du pochoir sur l'écran pour que l'alignement de la position soit facile à contrôler. Désormais, même un débutant est capable d'ajuster l'alignement de la position de sérigraphie.



Fonction de contrôle sérigraphique (en option)

Réalise un contrôle détaillé de la sérigraphie à l'aide d'une caméra d'inspection dédiée offrant un large champ de vision et une excellente résolution.



Unité de contrôle sérigraphique optionnelle

Exemples de cartes en défaut

Des fonctions de nettoyage avancées

Le système de nettoyage automatique détermine des paramètres tels que le mode de nettoyage, la vitesse et l'aspiration en fonction de l'environnement de travail.



Le grand flacon de liquide nettoyant, situé sur la face avant de la machine, peut être facilement remplacé, même en cours de production.

Le niveau de liquide restant peut être vérifié en un instant.



Détection de la quantité de pâte restante

Cette option mesure à intervalles réguliers la largeur du dépôt de pâte à braser pendant le déplacement de la racle. Une alarme prévient l'opérateur si le niveau baisse afin que le volume de pâte soit toujours conforme et que le réapprovisionnement soit assuré régulièrement.



Mesure la largeur du dépôt de pâte à braser

Surveillance tout franchissement du seuil

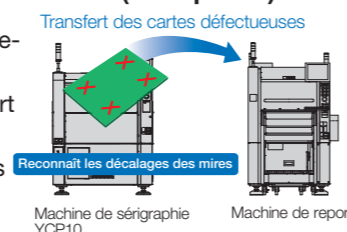
Le réseau de ligne de production CMS Yamaha pour une production ultra efficace

Contrôle des codes barres d'identification

Le contrôle des identifiants de la crème à braser, du pochoir et de la racle par code à barres évite les erreurs de saisie lors de la configuration ou des modifications en associant les données de chaque carte à une tâche donnée. Il permet également à l'opérateur de vérifier les dates d'expiration de la pâte à braser (gestion de l'humidité, la moiteur et la durée de vie).

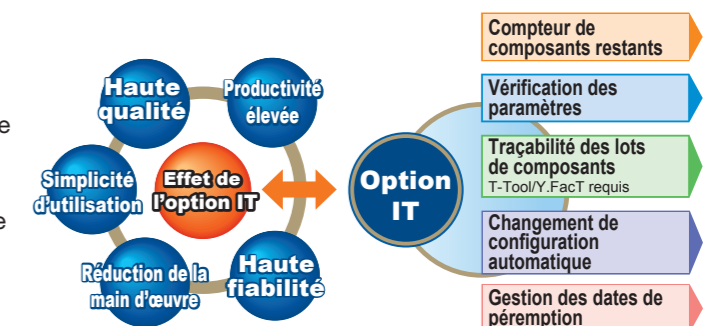
Transfert des Bad-Mark cartes (en option)

La YCP10 transmet automatiquement toutes les données des Bad-Mark à la machine de report de composants afin de réduire drastiquement les pertes totales sur la ligne et d'augmenter la productivité.



Des produits CMS extrêmement fiables

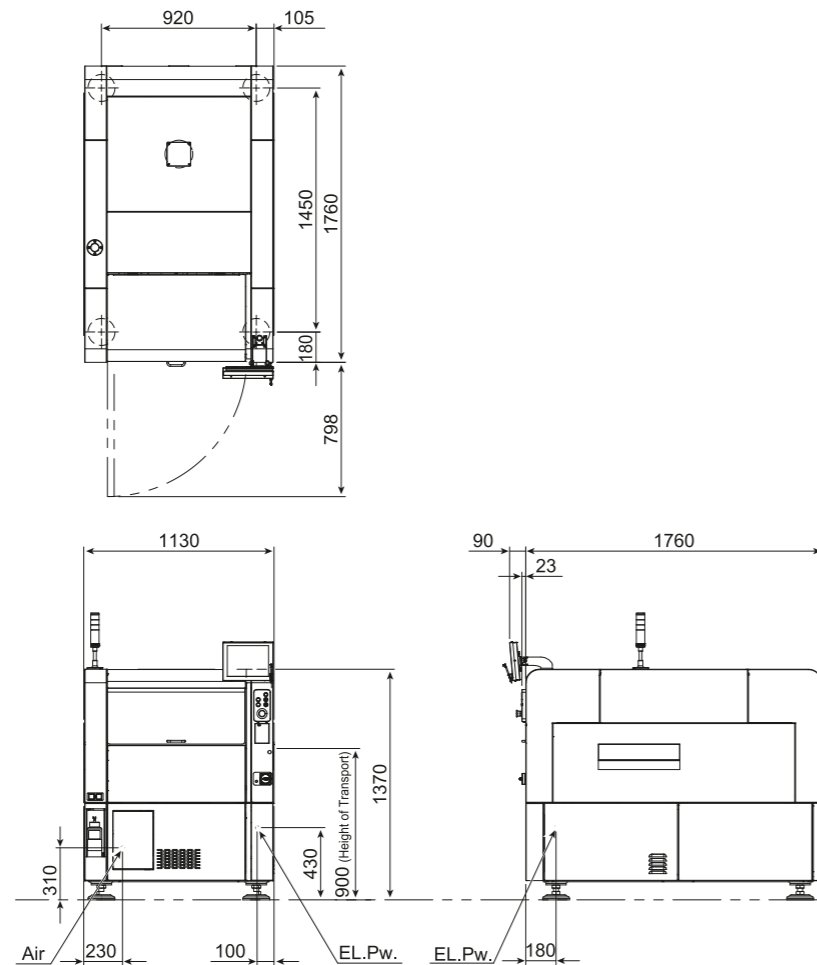
En tant que fabricant de lignes complètes de report de composants, des machines de sérigraphie et de dépôt de colle aux systèmes d'inspection en passant par les machines de report de composants CMS et d'une large gamme d'outils logiciels couvrant l'ensemble de la ligne de fabrication, Yamaha apporte une véritable valeur ajoutée à ses clients et leur offre les meilleurs produits en termes de qualité et d'efficacité.



Specifications

YCP10

PCB size range	L 50 x W 50 up to L 510 x W 460 mm
Printing heads	3S head (3S: Swing Single Squeegee)
Printing accuracy (6σ)	+/- 25 micron
positioning repeatability (6σ)	+/- 10 micron
Printing line tact	8 sec (standard printing: under optimum condition, except for printing time)
Applicable stencil size	L 750 x W 750 mm, L 736 X W 736 mm, L 750 x W 650 mm, L 650 x W 550 mm, L 600 x W 550 mm (option), L 550 x W 650 mm (option), L 584 x W 584 mm (option)
Power supply	Single-phase AC 200/208/220/230 V +/- 20 V 50/60 Hz
Air supply source	0.45 MPa or more in clean, dry state
External dimension	L 1,130 x W 1,760 x H 1,370 mm
Weight	Approx. 1,100 kg



Full range of options

- Print inspection camera
- Temperature control unit
- UPS system
- PCB vacuum system
- Solder paste-roll volume measurement
- Setup verification
- Automatic program changeover
- Bad-mark transfer

* Specifications and appearance are subject to change without prior notice.

Yamaha Motor Europe N.V.
Niederlassung Deutschland, Geschäftsbereich IM
German Branch Office, IM Business
Hansemannstrasse 12 · 41468 Neuss · Germany
Tel: +49-2131-2013520
info-ymeim@yamaha-motor.de
www.yamaha-motor-im.eu

Yamaha Motor Corporation, U.S.A.
Intelligent Machinery Division
1270 Chastain Road · Kennesaw · Georgia 30144 · U.S.A.
Tel: +1-770-420-5825
info-yaim@yamaha-motor.com
www.yamaha-motor-im.com



YCP10

High-Performance Compact Printer

Printing quality similar to flagship models.
Compatible with large PCBs and a wide variety of stencil frames.

High-speed printing
8 sec/cycle

Handles large PCBs
L 510 x W 460 mm

Position repeatability
6σ: ±10 micron

Accepts stencils up to:
max. L 750 x W 750 mm

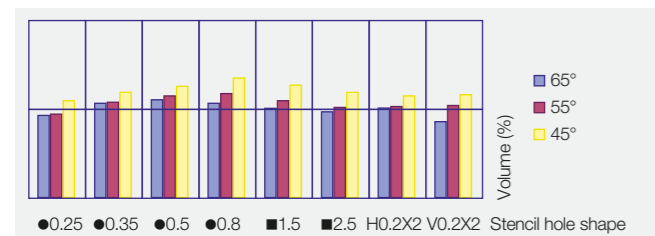
Built-in high-end features deliver top print accuracy and quality!

Yamaha's original 3S head

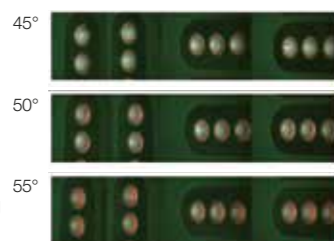
Automatically adjusts squeegee angle (1 degree units between 45 to 65 degrees) and speed to optimize settings for best print results with selected solder-paste type and volume.



3S Swing Single Squeegee



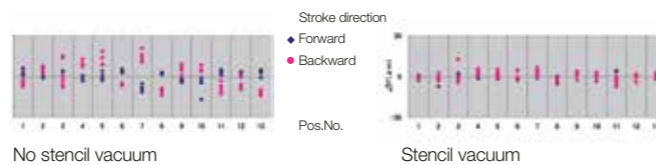
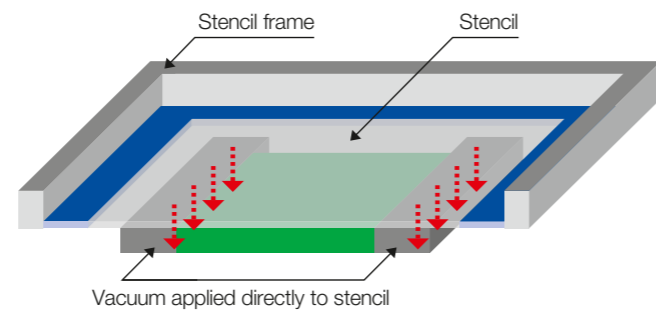
3S head: adjusts squeegee angle with paste volume



3S head ensures optimum printing for pin-in-paste. (rear side view)

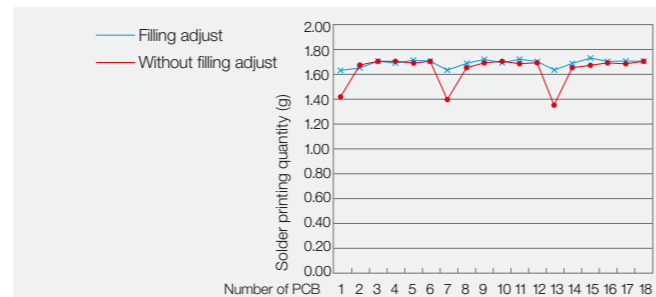
Stencil vacuum

Stencil clamping enhanced by vacuum ensures rock-solid stability for consistent high-accuracy printing stencil droop. Also drastically cuts the setup time since no offset entry is needed during back and forth printing movement.



Filling adjust

Convenient function corrects for change in aperture filling immediately after stencil cleaning, and in this way cuts down on solder print irregularities.



Effects from cleaning and estimated solder printing quantity: Better solder printing via filling adjust function

Multiple functions and extreme versatility – all inside one compact unit!

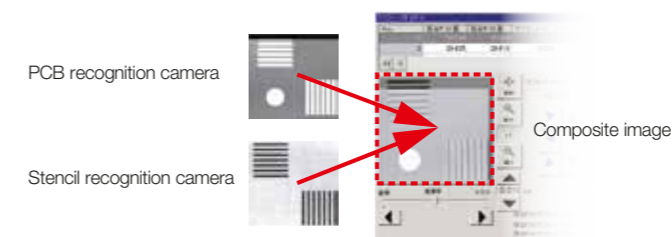
Compact but spacious

Though housed in a compact body, YCP10 handles large PCBs of L 510 x W 460 mm as well as a variety of stencil sizes to boost line productivity to the max!

Applicable stencils	Standard	Option
	• L 750 x W 750 mm	• L 600 x W 550 mm
	• L 736 x W 736 mm	• L 550 x W 650 mm
	• L 750 x W 650 mm	• L 584 x W 584 mm
	• L 650 x W 550 mm	

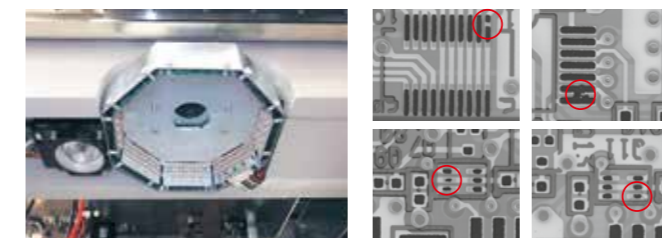
Two-layer graphical base-alignment

Advanced feature, superimposes PCB and stencil images on the monitor, so position alignment can be checked at a glance. Now even a beginner can instantly make fine adjustments for print position alignment.



Printing inspection function (option)

Make detailed print inspections with a dedicated inspection camera offering a wide field of view and excellent resolution.



Optional printing inspection unit

Example NGs

Advanced cleaning features

The **auto cleaning system** determines settings such as cleaning mode, speed and suction to suit the working conditions.



Cleaner fluid is easily replaceable during production from a large capacity bottle mounted on the front side of the machine. The fluid remaining in the bottle can be checked at a glance.



Remaining solder quantity detection

This optional function periodically measures the solder paste-roll width during squeegee excursion. An alarm notifies the operator when re-supply is needed, to ensure paste volume is always adequate and help maintain regular re-supply timing.



Measures rolling width of solder

Monitoring of the lower limit

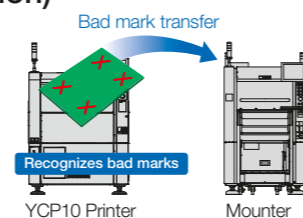
Yamaha SMT Production Line Network for highly efficient production

ID barcode monitoring

Monitoring solder, stencil and squeegee identities via barcodes prevents data-entry errors during setups and changeovers by matching PCB data with actual work task. This also lets the operator check solder expiration dates (humidity, moisture expiry period, service life management).

Bad-mark transfer (option)

YCP10 automatically transfers any bad-mark data to the mounter to drastically cut total line loss and boost productivity.



Highly reliable SMT products

Yamaha delivers the maximum value for customers through its position as a "full-line manufacturer" of mounting equipment including printers, dispensers, surface mounters, and inspectors as well as a complete family of software tools spanning the entire production line to achieve highest efficiency and quality.

